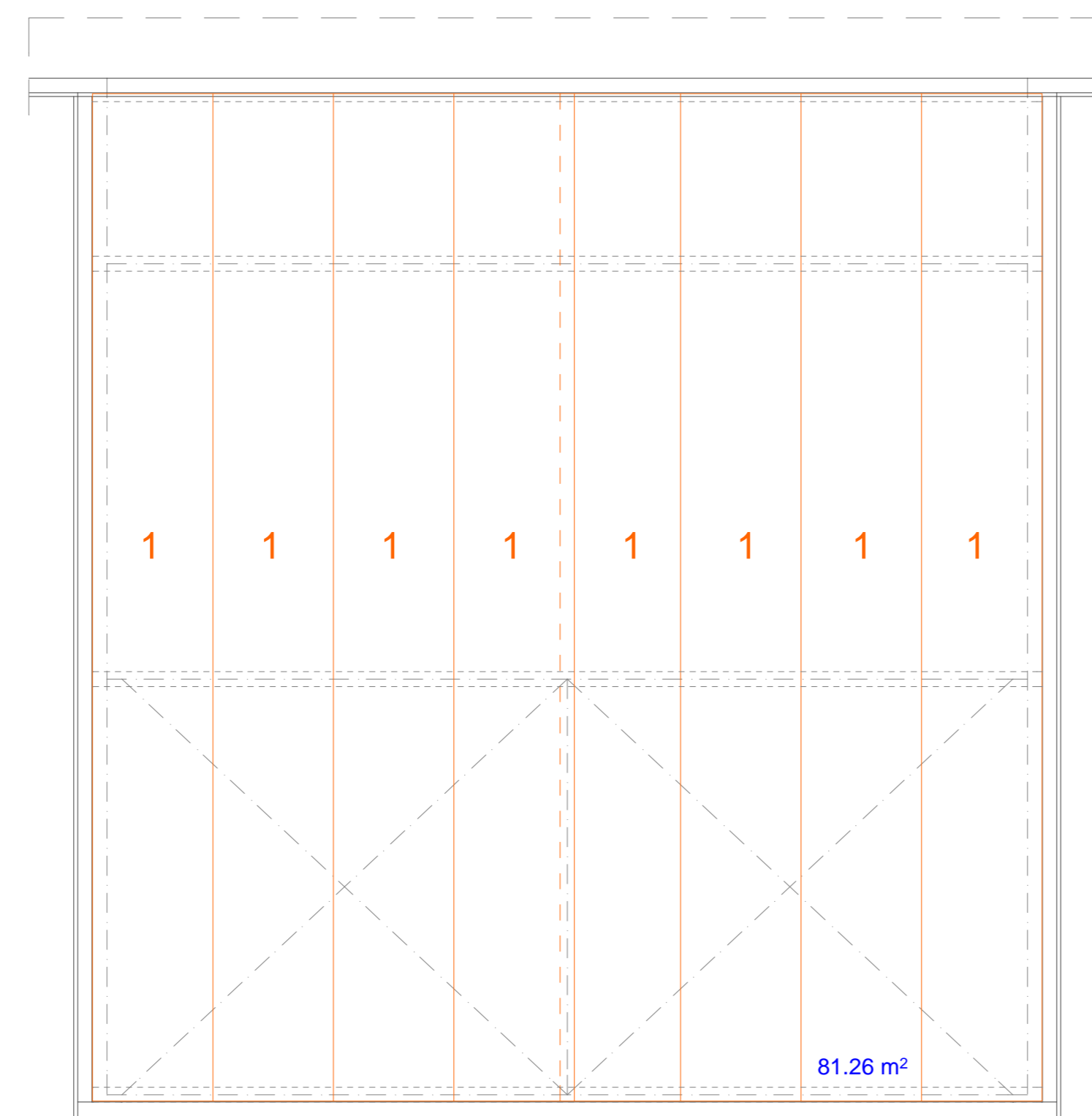


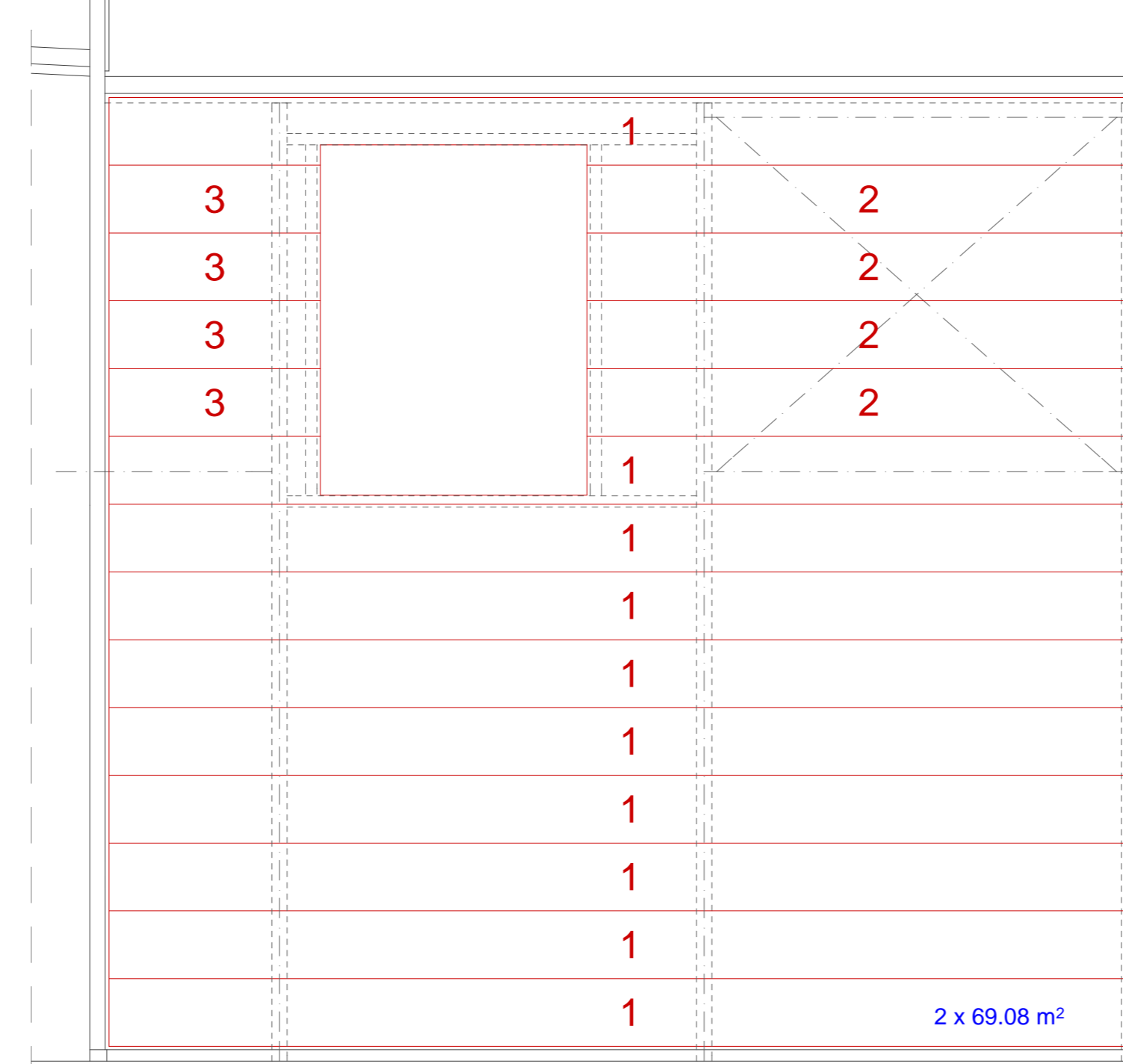
OBUDOWA DACHU



ZESTAWIENIE BLACH TRAPEZOWYCH DACHU (Florprofile)
1. TR 84/273/0.88 mm L=9.11 m szt.8

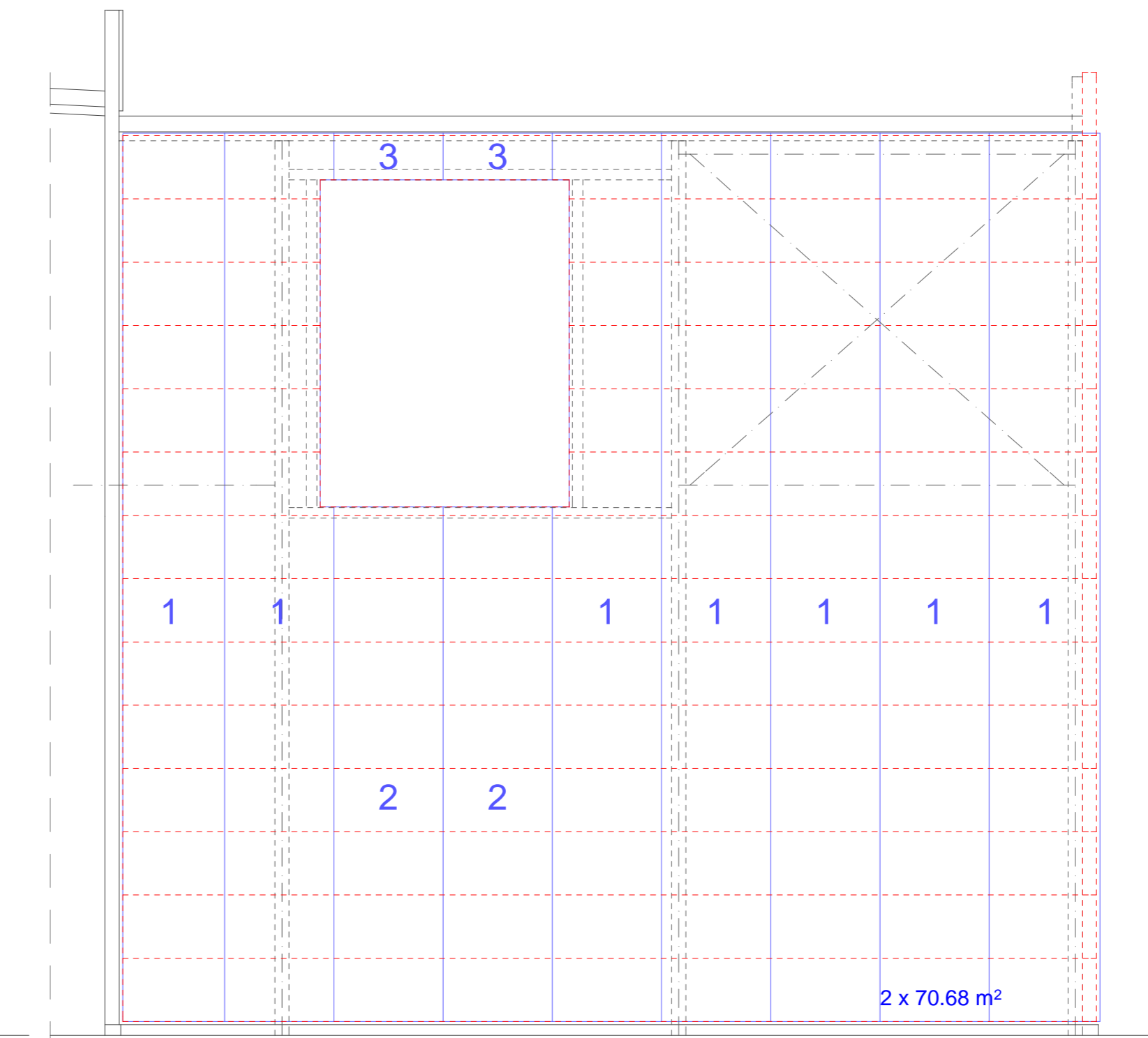
ZESTAWIENIE ŁĄCZNIKÓW (Hilti)
S-MD55Z 5.5x38 szt. 99 (mocowanie do IPE-270 co faldę)
S-MD01Z 4.2x13 szt.150 (mocowanie pomiędzy sobą i z opierzeniami co 60 cm)

OBUDOWA ŚCIAN BOCZNYCH



ZESTAWIENIE KASET OBUDOWY ŚCIAN (Pruszyński)
1. K-600/130 L=9.08 m szt.20
2. K-600/130 L=4.85 m szt.8
3. K-600/130 L=1.85 m szt.8

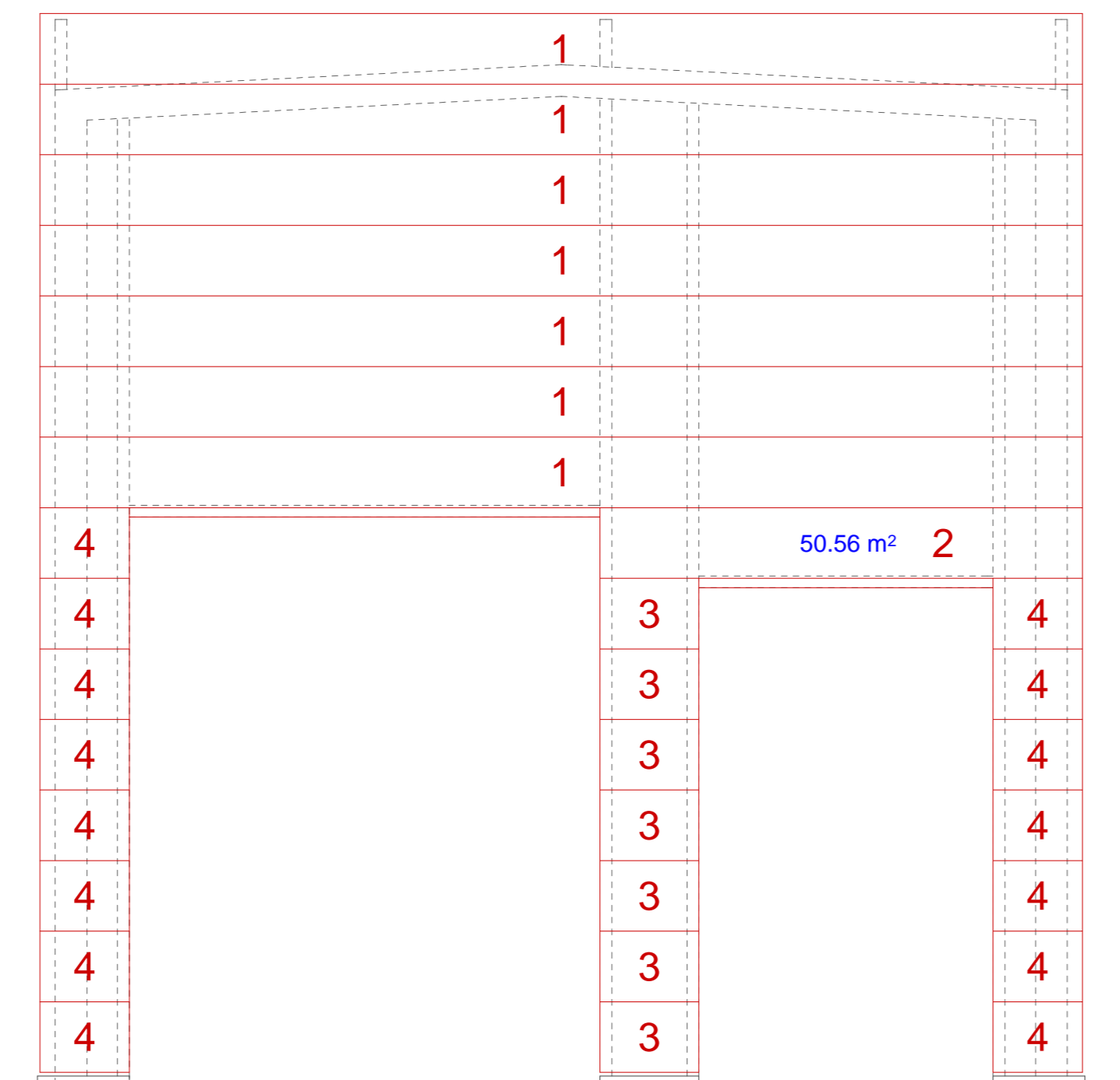
ZESTAWIENIE ŁĄCZNIKÓW (Hilti)
S-MD55Z 5.5x38 szt. 256 (8 szt. na kasetę 1, 6 szt. na kasetę 2-3)



ZESTAWIENIE BLACH TRAPEZOWYCH OBUDOWY ŚCIAN (Florprofile)
1. TR 35/207/0.75 L=8.42 m szt.14
2. TR 35/207/0.75 L=4.88 m szt.4
3. TR 35/207/0.75 L=0.43 m szt.4

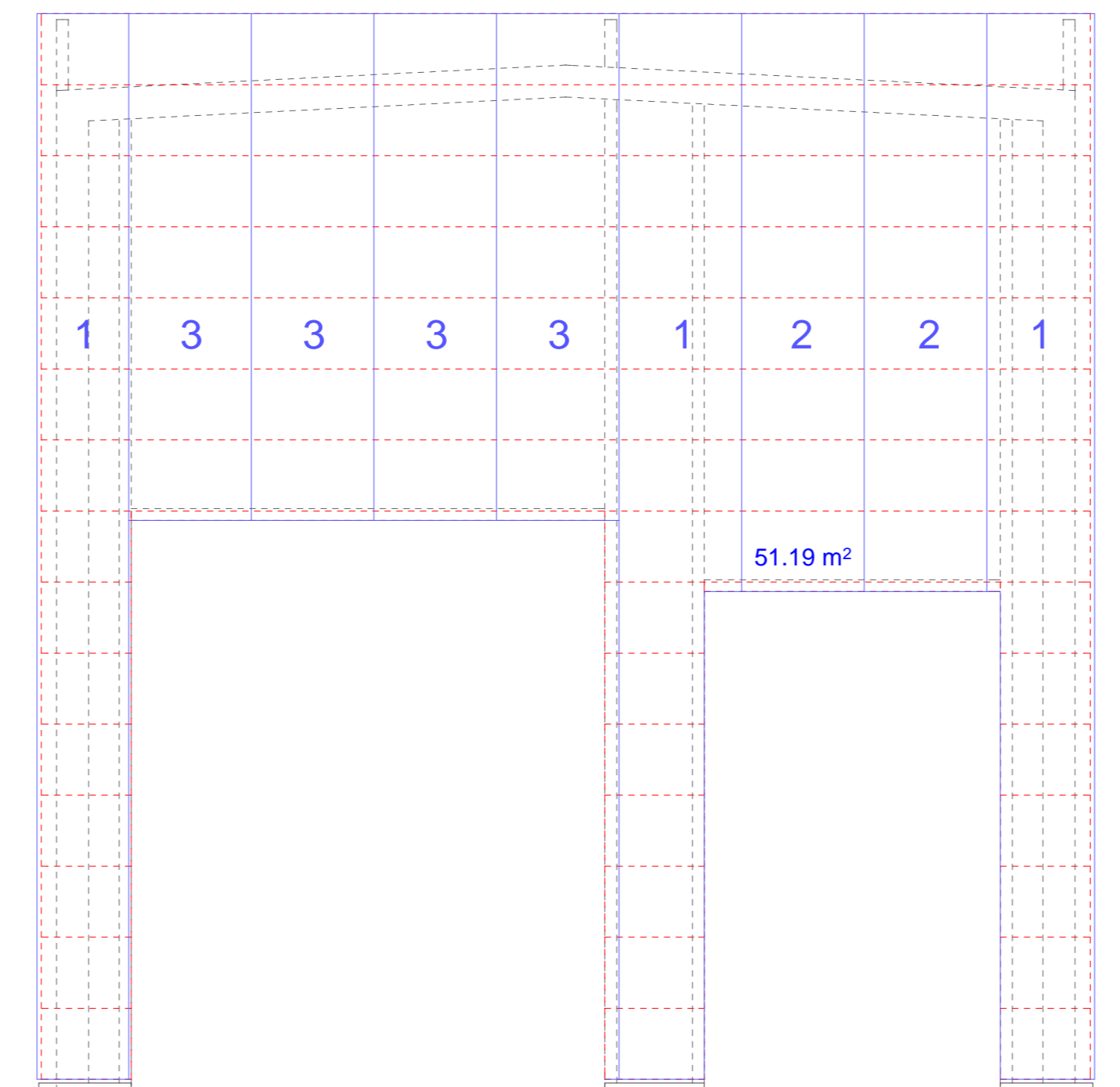
ZESTAWIENIE ŁĄCZNIKÓW (Hilti)
S-MD01Z 4.2x13 szt. 560 (co faldę w co drugą kasetę)

OBUDOWA ŚCIANY SZCZYTOWEJ



ZESTAWIENIE KASET OBUDOWY ŚCIAN (Pruszyński)
1. K-600/130 L=8.86 m szt.7
2. K-600/130 L=4.10 m szt.1
3. K-600/130 L=0.83 m szt.7
4. K-600/130 L=0.75 m szt.15

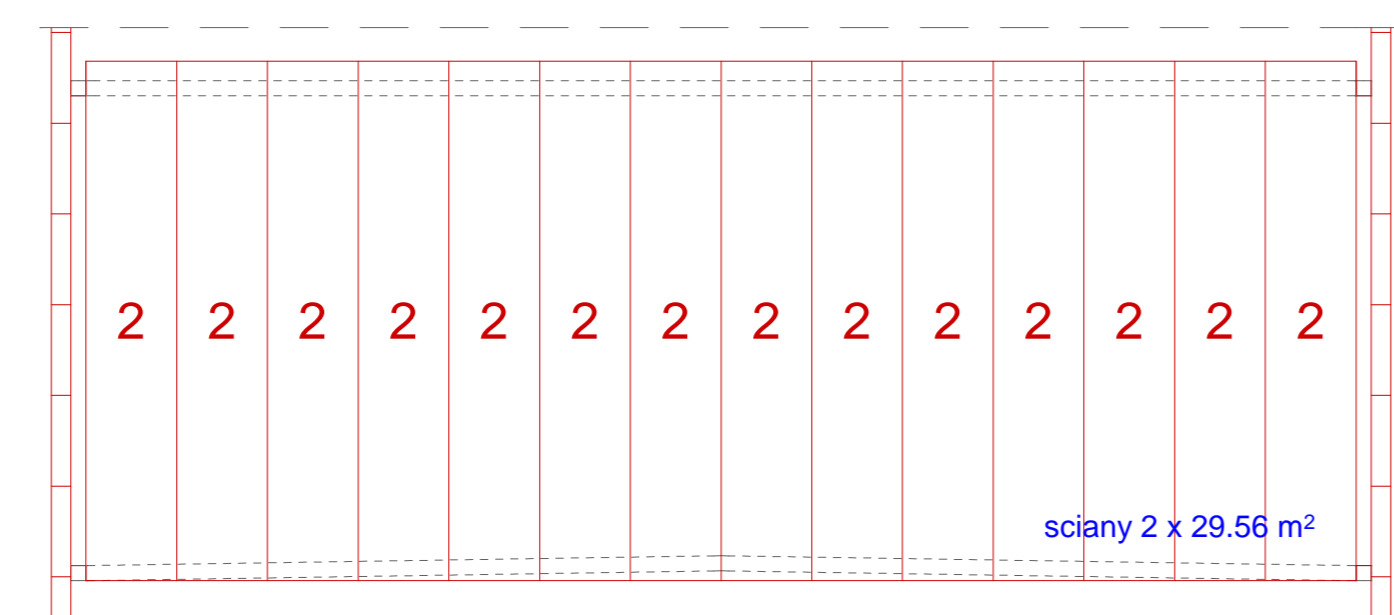
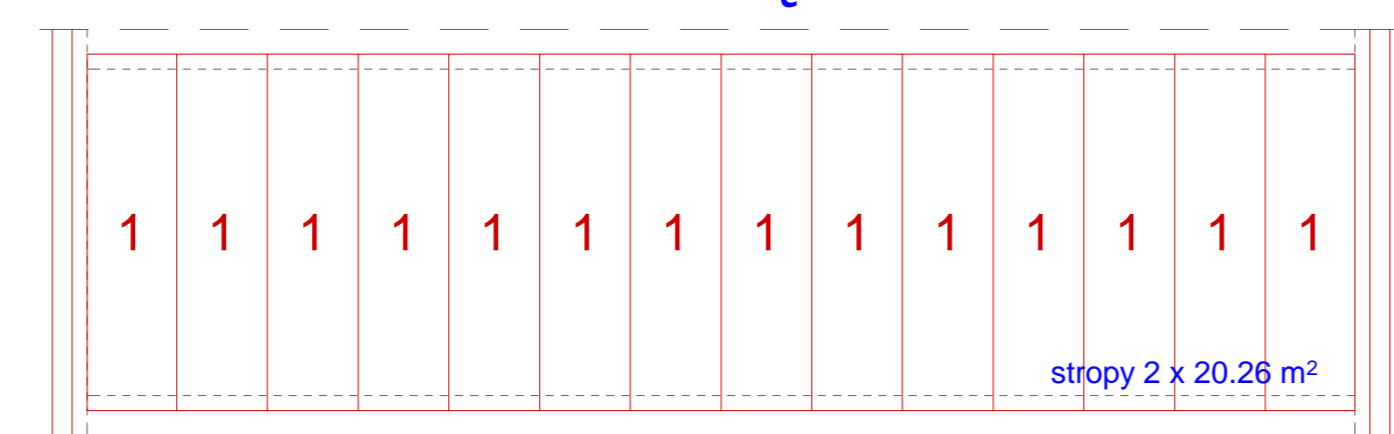
ZESTAWIENIE ŁĄCZNIKÓW (Hilti)
S-MD55Z 5.5x38 szt. 134 (6 szt. na kasetę 1, 4 szt. na kasetę 2-4)



ZESTAWIENIE BLACH TRAPEZOWYCH OBUDOWY ŚCIAN (Florprofile)
1. TR 35/207/0.75 L=9.00 m szt.3
2. TR 35/207/0.75 L=4.88 m szt.2
3. TR 35/207/0.75 L=4.28 m szt.4

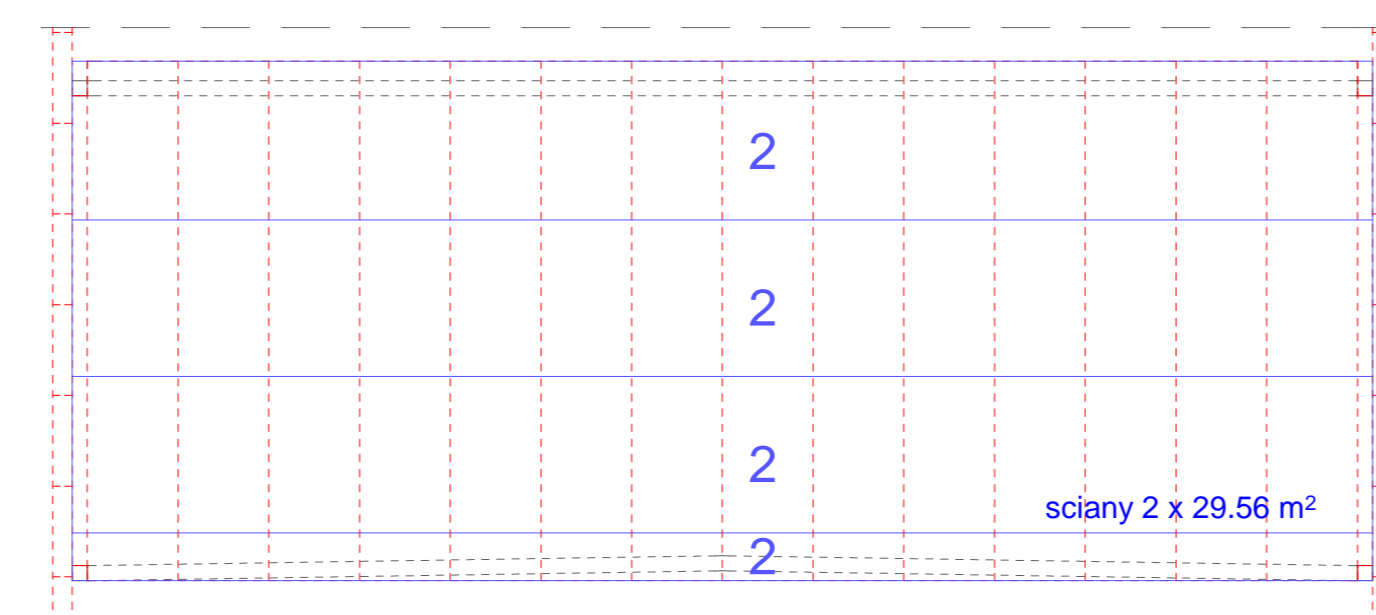
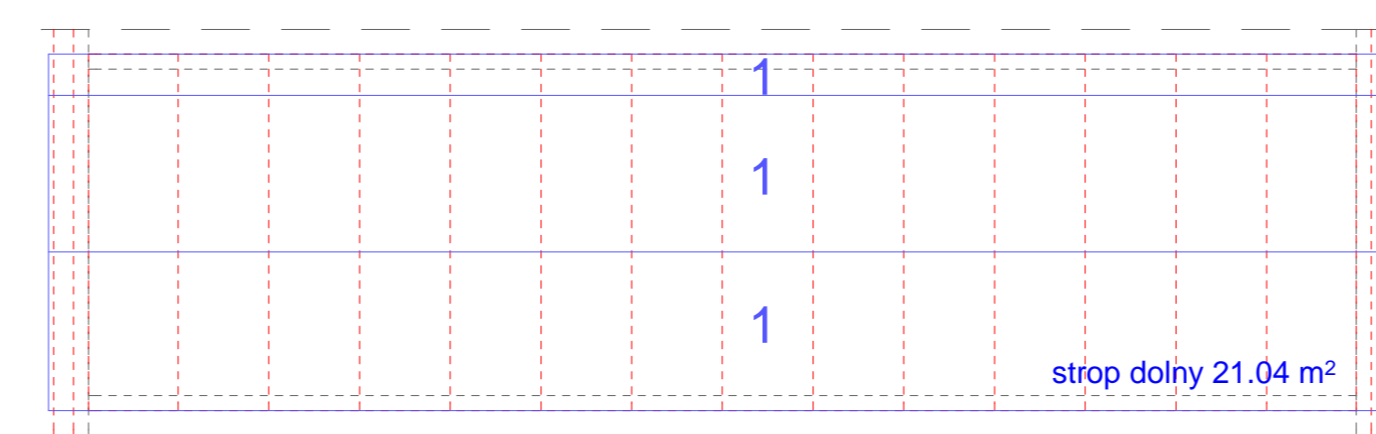
ZESTAWIENIE ŁĄCZNIKÓW (Hilti)
S-MD01Z 4.2x13 szt. 194 (co faldę w co drugą kasetę)

OBUDOWA RUROCIĄGU



ZESTAWIENIE KASET OBUDOWY ŚCIAN (Pruszyński)
1. K-600/130 L=2.35 m szt.28
2. K-600/130 L=3.43 m szt.28

ZESTAWIENIE ŁĄCZNIKÓW (Hilti)
S-MD55Z 5.5x38 szt. 224 (4 szt. na kasetę)



ZESTAWIENIE BLACH TRAPEZOWYCH OBUDOWY ŚCIAN (Florprofile)
1. TR 35/207/0.75 L=8.51 m szt.3
2. TR 35/207/0.75 L=8.60 m szt.7

ZESTAWIENIE ŁĄCZNIKÓW (Hilti)
S-MD01Z 4.2x13 szt. 240 (co 2 faldę w co drugą kasetę)

ZESTAWIENIE GLOBALNE

TR 84/273/0.88 L=9.11 m szt. 8
TR 35/207/0.75 L=9.00 m szt. 3
TR 35/207/0.75 L=8.91 m szt. 3
TR 35/207/0.75 L=8.60 m szt. 7
TR 35/207/0.75 L=8.42 m szt.14
TR 35/207/0.75 L=4.88 m szt.6
TR 35/207/0.75 L=4.28 m szt.4
TR 35/207/0.75 L=0.43 m szt.4

K-600/130 L=9.08 m szt.20
K-600/130 L=8.86 m szt. 7
K-600/130 L=4.85 m szt. 8
K-600/130 L=3.43 m szt.28
K-600/130 L=2.35 m szt.28
K-600/130 L=1.85 m szt. 8
K-600/130 L=0.83 m szt. 7
K-600/130 L=0.75 m szt.15

S-MD55Z 5.5x38 szt. 715
S-MD01Z 4.2x13 szt.1145

UWAGA!
Kolorystyka kaset i blach trapezowych zgodnie z projektem budowlanym.

01	WYDANIE PODSTAWOWE		08.10.08
WYDANIE	OPIS		DATA
STADIUM	PROJEKT WYKONAWCZY	BRANŻA	ARCHITEKTURA
WYDZIAŁ	mgr inż. Grzegorz Hoppel	87/86/Pw	
SPRAWOCZKA	mgr arch. Błażej Mielcarek	273/85/Pw	
STANOWISKO	NACZELNIK	INŻYNIER	PODS.
INWESTOR			
BIURO PROJEKTÓW - PROJEKT BUDOWLANY			
BIURO PROJEKTÓW - PROJEKT WYKONAWCZY	Firma Projektowo-Budowlana PROBUD.EXE ul. H.Szafran 1, 60-693 Poznań tel. +48 61 823 72 01, fax +48 61 951 67 04		
INWESTYCJA	Rozbudowa magazynu produktów gotowych		
Tytuł	Schemat obudowy		
SKALA	1:50	NR RYSUNKU PW	04